

# Urlaub wo die Pfalz am schönsten ist...

# Haus Wildrose



## Unser Ferienhaus...

liegt auf der Aussichtsterrasse der Südlichen Weinstraße am Ostrand des Naturparks "Pfalzweilerwald" im Urlaubsgebiet Bad Bergzaberner Land. Es steht direkt am Waldrand auf ca. 300 m Höhe in Gleiszellen-Gleishorbach. Die Doppelgemeinde mit der benannten Winzeresse liegt südlich oberhalb von Klingenstein und gehört zur Verbandsgemeinde Bad Bergzabern. Das Haus wurde gerade erst komplett renoviert und ist modern und komfortabel ausgestattet. Jeder Raum ist individuell und liebevoll eingerichtet. Die Schlafzimmere sind ideal für drei Personen. Auf Anfrage besteht die Möglichkeit eines weiteren Schlafplatzes. Vom Wohnzimmer und der Terrasse hat man eine traumhafte Aussicht über den historischen Ortskern, die Dörfer und Weinberge der Südlichen Weinstraße und die Rheinebene von Heidelberg bis zum Nordschwarzwald.



**Haus Wildrose** wurde von der Tourismuszentrale Bad Bergzaberner Land mit 5 Sternen ausgezeichnet und ist damit einzigartig unter den Ferienhäusern der Region. Das Haus hat 2 Etagen, wegen der Hanglage ist der Eingang im Untergeschoss. Neben der geräumigen Dielen/Garderobe befinden sich die beiden hellen Schlafräume (1 Doppel-/Zweibett- und ein Einzelzimmer) sowie das große, komfortable Duschbad. Über eine Treppe gelangt man in die obere Diele mit separaten WC und in den großzügigen Wohnraum mit Kamin und Leseecke sowie in Küche und Essbereich. Die neu eingerichtete Küche ist mit modernen Elektrogeräten, wie Spülmaschine, Mikrowelle, Toaster, Kaffeemaschine, etc. ausgestattet. Vom Wohnzimmer eröffnet sich die sonnige Südwest-Terrasse mit Sonnenliege, Gartenmöbel und Grill. Die hintere Küchentür führt in den großen Garten mit Zugang zum Wald. Zum Haus gehören zwei Parkplätze und eine abschließbare Garage mit Gästefahrrädern.



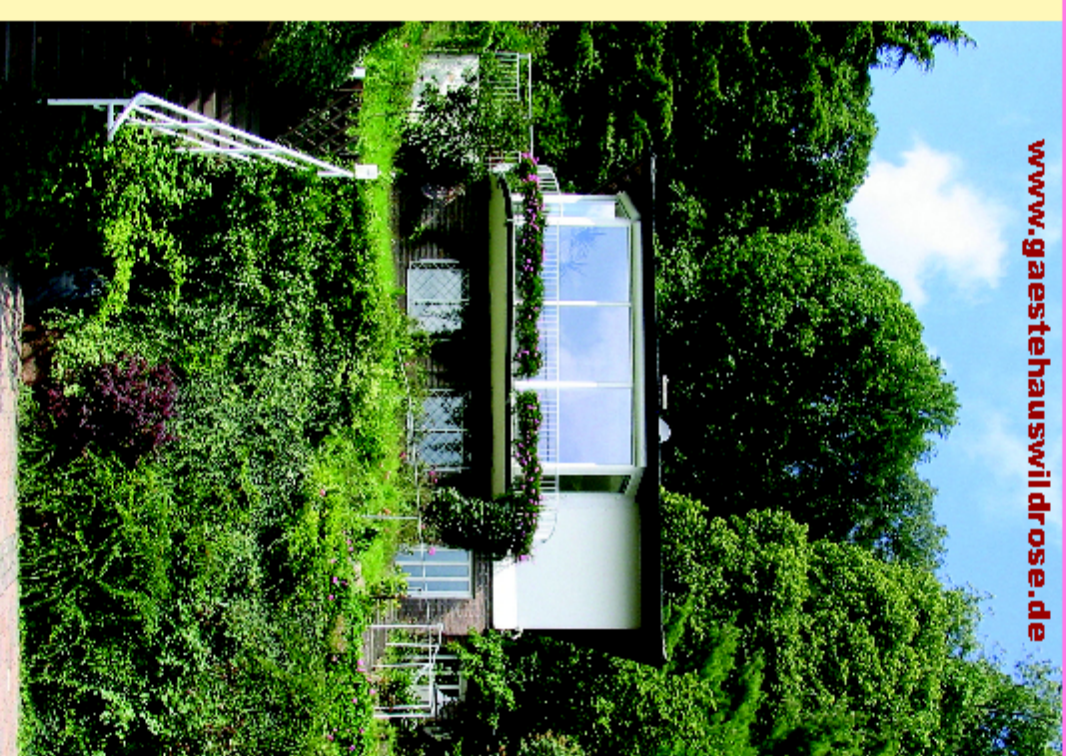
Ihre Gastgeber Karin und Peter Paul freuen sich auf Ihren Besuch.

## Anreise

**Mit dem Auto:** Von Norden, Osten und Süden über die von Ludwigshafen über Landau nach Karlsruhe führende A85 AS Landau-Süd in Richtung Bad Bergzabern (B38) und in Appenholzen geradeaus nach Klingenstein. Dort links auf die Weinstraße (B48) und hinauf nach Gleiszellen-Gleishorbach zum Ferienhaus (siehe Plan). Von Westen über Pirmasens über die B10 Richtung Landau. In Hinterweidenthal abbiegen und über Dehn und Sitz nach Klingenstein und wie zuvor beschreiben zum Ferienhaus.

**Mit Bahn und Bus:** Die nächsten Bahnhöfe sind Bad Bergzabern und Landau Hbf. In beiden Fällen ist direkter Busanschluss nach Gleiszellen vorhanden. Bei Absprache auch Abholung möglich.

**Nächste Flugplätze** sind Baden-Baden, Straßburg und Zweibrücken aber auch Frankfurt/Main und Stuttgart sind gut erreichbar.



[www.gaestehauswildrose.de](http://www.gaestehauswildrose.de)

\*\*\*\*\*  
**Haus Wildrose**

Inh. Karin und Peter Paul

Höhenstraße 13 • 76889 Gleiszellen-Gleishorbach  
Tel. 06349 - 99 06 08 • eMail: [info@gaestehauswildrose.de](mailto:info@gaestehauswildrose.de)

Genießen Sie den traumhaften Blick...



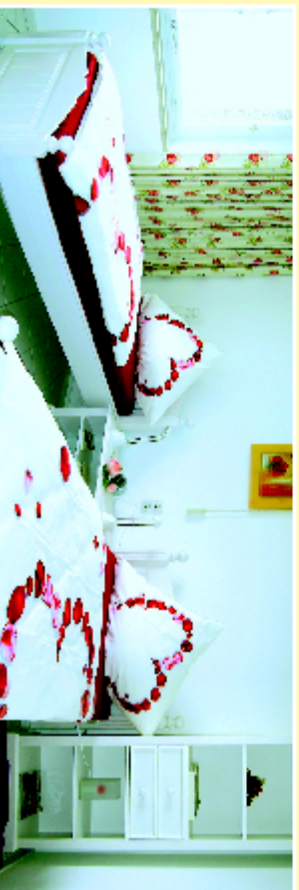
Über das Dorf mit der historischen Dionysuskapelle im Vordergrund, haben Sie bei klarem Wetter freie Sicht bis zum Schwarzwald. Auf der Terrasse kann man herrlich Sonne tanken, und relaxen. Ein idealer Platz, um bei einem Glas Wein die lauen Pfälzer Abende zu genießen.



Wohnzimmer mit Essecke und Kamin



Wohnzimmer mit Schlafsofa, Eckschrank, SAT-TV und Sitzgruppe



Die Einzelbetten im Schlafzimmer lassen sich auch zum Doppelbett zusammenstellen

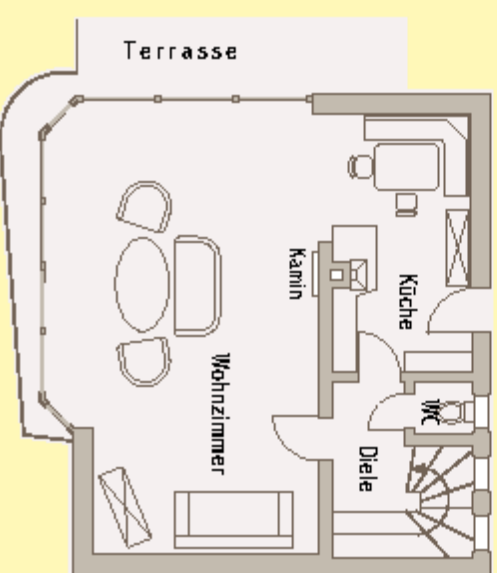


Die voll ausgestattete Küche mit Tür zum Garten



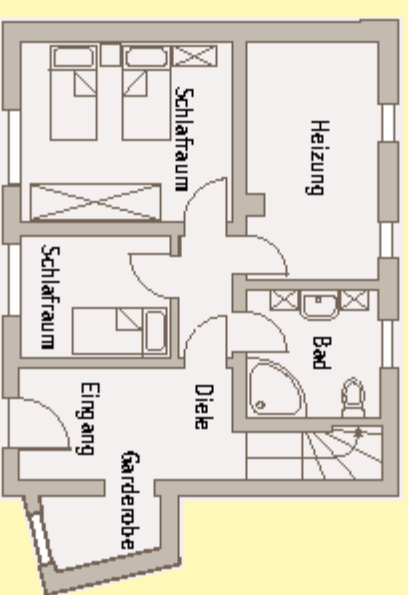
Gemütliche Essecke mit Eckschank

**Hand Made**  
**Willibrod**  
Raumaufteilung



Obergeschoss

Wohnzimmer, Küche, Essbereich und WC



Untergeschoss

Doppel-/Zweibettzimmer, Einzelzimmer, Duschbad mit WC, Eingang, Diele und Treppenhaus, Gesamtwohnfläche ca. 100 m<sup>2</sup>